

WhoTeach

La piattaforma B2B intelligente di social E-learning per creare percorsi di apprendimento personalizzati

Social Things srl
info@socialthingum.com
Viale Umbria, 63 – Milano
02 83538781
www.socialthingum.com
www.whoteach.it



Indice

Perché [WhoTeach](#) pag. 3

Il prodotto
pag. 4

I quattro moduli di WhoTeach pag. 6

Il valore aggiunto
pag. 7

Il Pricing: esempio di configurazione pag. 9
 I vantaggi

pag. 8

Contatti

pag. 10



Perché WhoTeach[®]?

Il team di Social Thingum realizza soluzioni tecnologiche innovative negli ambiti di intelligenza artificiale, Internet of Things (IoT) e social e-learning.

Recenti ricerche hanno mostrato il costante bisogno di migliorare l'insegnamento negli istituti di formazione, e la necessità di aggiornare e innovare le competenze dei dipendenti nelle aziende.

Gli attuali sistemi di e-learning non soddisfano completamente le esigenze dei propri clienti e implicano elevati costi in termini di tempo, denaro e risorse.

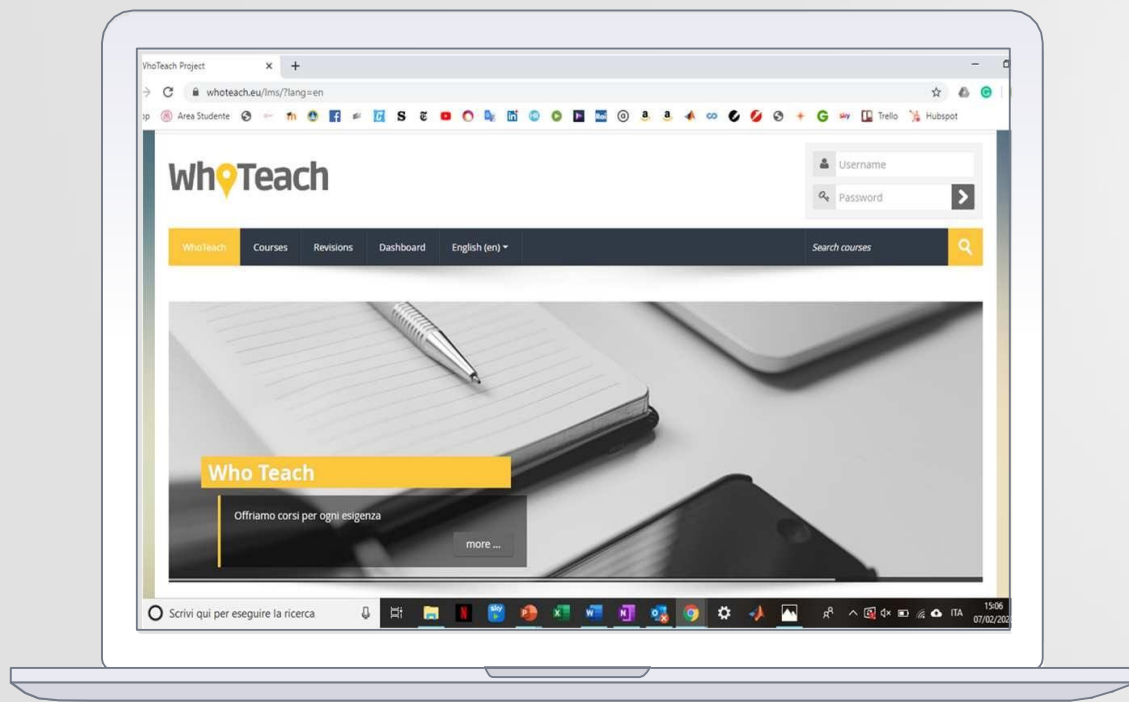
Per questi motivi abbiamo sviluppato WhoTeach[®]

54%

Dipendenti che richiederanno un significativo upskilling e reskilling entro il 2022 (World Economic Forum - The Future of the Jobs 2018)

Il prodotto (1/2)

WhoTeach[®] è una piattaforma innovativa di digital learning che consente la condivisione di materiali di apprendimento in qualsiasi formato e la realizzazione di un'esperienza didattica interattiva e personalizzabile, grazie alle numerose operazioni possibili per le diverse categorie di contenuti creati da insegnanti ed esperti.



(2/2)



Supporta gli istituti di formazione e le aziende nella creazione dei corsi necessari agli studenti per ottenere le skills richieste. Content Management e Planning supportano i contenuti in ogni formato.



Aiuta e guida insegnanti ed esperti a realizzare corsi che combinano dinamicamente contenuti interni e esterni. Sfruttando l'Intelligenza Artificiale crea percorsi educativi personalizzabili e aiuta a sviluppare nuovi corsi.



Facilita la condivisione dell'esperienza di apprendimento e d'insegnamento, la creazione di comunità di pratica e di interesse e l'interazione sia tra studenti che tra insegnanti ed esperti.



I quattro moduli di WhoTeach[®]

WhoTeach

LMS

Tramite il nostro Learning Management System gli utenti usufruiscono di una piattaforma per caricare, modificare e condividere lezioni e corsi.

Tramite la piattaforma Live si può gestire una classe online che garantisce la formazione sincrona e interattiva.

WhoTeach

Live

WhoTeach

RS

Il Recommender System offre un supporto intelligente, suggerendo il corso ideale per il livello e le capacità dell'utente, e permettendo di creare contenuti altamente personalizzabili in breve tempo.

WhoTeach[®] Social permette il passaggio da un'esperienza di apprendimento individuale a una collettiva, tramite la creazione di una piattaforma P2P dedicata.

WhoTeach

Social

Il valore aggiunto

WhoTeach
LMS

I 4 moduli di [WhoTeach](#) si **integrano e rafforzano** tra di loro, fornendo un'esperienza di apprendimento online sincrona e asincrona adatta a qualsiasi contesto educativo.

WhoTeach
RS

La piattaforma è **flessibile** in quanto completamente **configurabile** nella **selezione** dei singoli moduli.

WhoTeach
Social

[WhoTeach](#) si focalizza sia sugli **studenti**, che sui **docenti**: la vasta gamma di attività disponibili per **creare** i propri corsi permettono una **gestione accurata** del contesto di apprendimento.

WhoTeach
Live

I vantaggi

Per l'utente



Complementarietà tra l'apprendimento in aula e quello a distanza



Ausilio per l'apprendimento delle materie pratiche grazie a **tutorial** che affiancano le lezioni frontali



Percorsi fortemente **personalizzabili**



Semplificazione nel confronto e nella comunicazione con colleghi e insegnanti



Possibilità di **testare autonomamente** le competenze acquisite

Per il docente



Supporto e guida per il docente nell'organizzazione dei corsi



Riduzione del tempo necessario per l'organizzazione del materiale didattico



Semplificazione nella comunicazione e nel confronto con gli studenti



Permette il **confronto** e l'**interazione** con altri docenti di materie affini che conducono ad un arricchimento reciproco di alto livello

Il pricing

Il prodotto è **flessibile** e i singoli moduli sono **attivabili singolarmente**. Il prezzo dipende dai moduli, dal numero di utenti attivi e dal numero di aule virtuali necessarie.

Esempio di configurazione



LM

S

Numero massimo utenti attivi: 100

Licenza d'uso: annuale; pagamento anticipato
Prezzo: € 1.512 (€ 126/mese)

LIV

E

N. 1 aula virtuale fino a 30 utenti

Licenza d'uso: annuale; pagamento anticipato
Prezzo: € 600 (€ 50/mese)

Servizi opzionali:

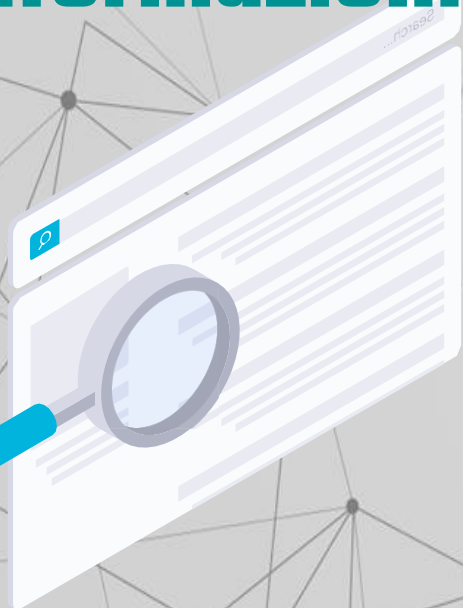
- Possibilità di realizzare una piattaforma White Label
- Possibilità di personalizzare l'interfaccia
- Corso di formazione per docenti e amministratore
- Pacchetto Assistenza 50 o 100 h
- Outsourcing gestione corsi (predisposizione e caricamento contenuti)
- Onboarding studenti (per WT Live)
- Conversione e/o creazione pacchetti SCORM

Moduli opzionali:



Siamo lieti di suggerirvi la configurazione più adatta alle

Ulteriori informazioni



Contatti

☐ info@socialthingum.com

☐ 02 83538781

☐ +39 333 324 0632

☐ Francesco Epifania - CEO and Founder

☐ Luca Marconi – Business Strategist

☐ www.socialthingum.com

☐ www.whoteach.eu

**È disponibile su richiesta una documentazione estesa
del prodotto.**